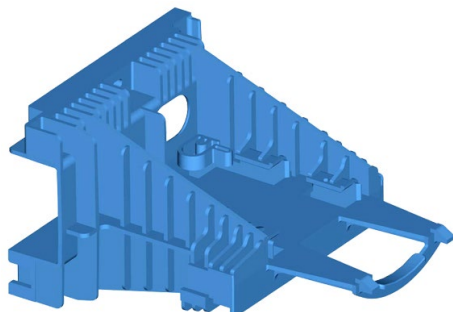


Artikel / Bezeichnung

Material-Nr.



**Konsole**

207002

inklusive Befestigungsschrauben und Dübel

Für Reihenmontage können mehrere Konsolen miteinander verbunden werden.



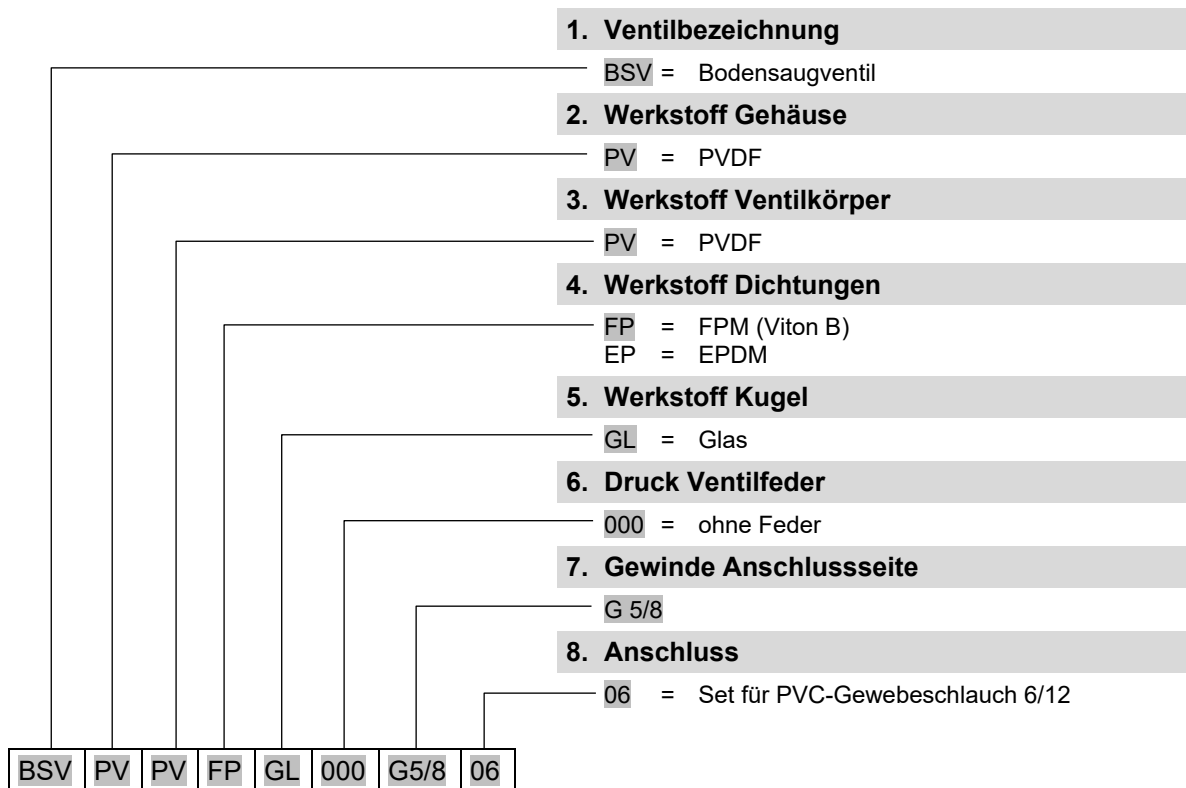
**Schlauch**

417400126

PVC-Gewebeschlauch di10x3 (10/16 mm)  
als Meterware erhältlich

**Hinweis:** **PVC-Schläuche haben nur eine begrenzte Lebensdauer!**  
**Speziell bei der Dosierung von alkalischen Medien oder starker mechanischer Belastung kann die Lebensdauer auf unter 6 Monate sinken.**  
**Wir empfehlen deshalb, bei allen Serviceterminen die Dosierschläuche zu kontrollieren und gegebenenfalls auszutauschen.**

Bodensaugventile



**Artikel / Bezeichnung**

**Material-Nr.**

BSV PV PV FP GL 000 G 5/8 – 06

249018

BSV PV PV EP GL 000 G 5/8 – 06

249024

Anschlusssteile für Schlauch 10/16 mm:



**Kegelteil**  
PVDF für di10 - 5/8"

38610415

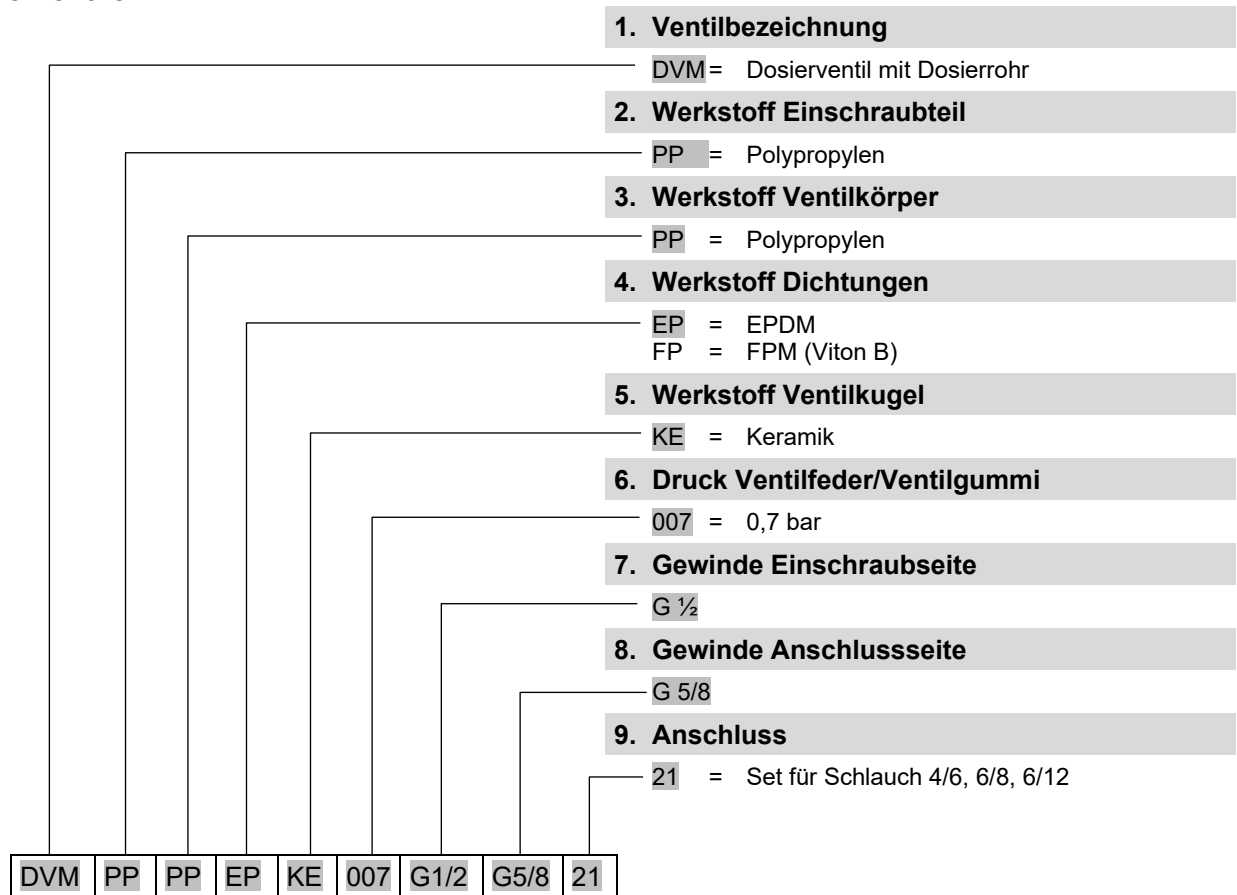


**Spannteil**  
1.4571 für da16 - 5/8"

38610409

**Überwurfmutter und Anschlusssteile für Schlauch 6/12mm**  
im Lieferumfang des Bodensaugventils enthalten

Dosierventile



Artikel / Bezeichnung

Material-Nr.

DVM PP PP FP KE G 1/2 – G 5/8 – 21

245040

DVM PP PP EP KE G 1/2 – G 5/8 – 21

245041

Anschlusssteile für Schlauch 10/16 mm:



Kegelteil

38610416

PP für di10 - 5/8"



Spannteil

38610409

1.4571 für da16 - 5/8"

**Überwurfmutter und Anschlusssteile für Schlauch 6/12mm**  
im Lieferumfang des Dosierventils enthalten